

## Kurzbericht Einbruchhemmung

Nr. 22-9/09E

- |  |   |
|--|---|
| 1. Auftraggeber und Hersteller             | REINAERDT DEUREN BV<br>NL-7482 GZ Haaksbergen   |
| 2. Bezeichnung des Prüfgegenstandes        | HW54 SI WK3 SZ  |
| 3. Prüfauftrag                             | Prüfung nach DIN V ENV 1627-1630:1999-04 WK 3   |
| 4. Prüfergebnis                            | Der Prüfgegenstand (Nr. 2) entspricht den Anforderungen des Prüfauftrages (Nr. 3). Einzelheiten der Prüfung, siehe Anlage.  |
| 5. Datum der Prüfung                       | 31. August 2009   |
| 6. Ort der Prüfung                         | PIV<br>Prüfinstitut Schlösser und Beschläge Velbert   |
| 7. Datum des Kurzberichtes                 | 22. September 2009  |
| 8. Umfang des Kurzberichtes                | 1 Seite Deckblatt plus<br>3 Seiten Anlagen<br>sowie 3 Seiten Montageanleitung   |
| 9. Zusatzbedingungen zu diesem Kurzbericht | <ol style="list-style-type: none"><li>1. Es gelten unsere Geschäftsbedingungen</li><li>2. Die Prüfergebnisse beziehen sich nur auf den geprüften Prüfgegenstand (Nr. 2)</li><li>3. Dieser Kurzbericht darf nicht verändert und nur als Ganzes veröffentlicht werden.<br/>Missachtung bedeutet Urkundenfälschung.</li><li>4. Die Gültigkeit des Kurzberichtes gilt solange, wie sich die Prüfungsgrundlage und/oder das geprüfte Produkt nicht ändern.</li></ol> |

10. Unterschrift

  
i.A. H. Wichert





Kurzbericht Nr.: 22-9/09E  
Firma: REINAERDT DEUREN BV  
Seite 2 von 4

der Antragsteller	REINAERDT DEUREN BV NL-7482 GZ Haaksbergen
hat bei der Prüfstelle	PIV Prüfinstitut Schlösser und Beschläge Velbert Wallstr. 41 D-42551 Velbert
mit dem Türelement	HW54 SI WK3 SZ
in der Ausführung	1 flg. Türe aus Holzverbundwerkstoffen mit Stahlumfassungszarge
aus dem Werkstoff Türblatt System	Holzverbundwerkstoff REINAERDT
Zorge Zargenausführung System	Stahl 2-schalig BOS

die Anforderungen der DIN V ENV 1627 in der Klasse WK3 am 31. August 2009 bestanden.

Er ist berechtigt, dieses Türelement wie folgt zu kennzeichnen:

Tür DIN V ENV 1627 WK3

Die Kennzeichnung soll dauerhaft durch ein Schild im Falzbereich erfolgen.  
Das Kennzeichnungsschild muss - bei geöffneter Tür- leicht lesbar sein und muss folgende  
Angaben enthalten:

- a) Tür DIN V ENV 1627 WK3
- b) Produktbezeichnung
- c) Hersteller
- d) PZ-Nr., Datum
- e) Prüfstelle Velbert
- f) gegebenenfalls Hinweis auf Zertifizierungsstellen nach DIN 45011
- g) gegebenenfalls Hinweis auf Überwachung
- h) Herstellungsjahr





Kurzbericht Nr.: 22-9/09E  
Firma: REINAERDT DEUREN BV  
Seite 3 von 4

Als Bestandteil dieses Kurzberichtes gelten die folgenden Informationen über das von uns geprüfte Türelement:

Die Prüfergebnisse gelten grundsätzlich nur für die Maße des geprüften Probekörpers mit der Türflügelgröße

in der Breite : 1110 mm  
in der Höhe : 2110 mm

Weitere Flügelgrößen sind ohne gutachtliche Stellungnahme des Prüfinstitutes zulässig  
in der Breite : von 888 mm bis 1221 mm  
in der Höhe : von 1688 mm bis 2321 mm

Eine Übertragung der Prüfergebnisse auf andere Größen ist nur mit einer gutachtlichen Stellungnahme des Prüfinstitutes möglich.

Dabei dürfen nicht überschritten werden:  
- die maximale Tragfähigkeit der verwendeten Bänder.

Der Türspalt\* beträgt  
6 mm untere Querseite  
4,5 mm obere Querseite  
4 mm Schlossseite  
4 mm Bandseite

\*bedeutet Konstruktionsfuge bzw. Kammermaß im Sinne der DIN V ENV 1627

Die Angriffsseite ist die Schließseite

Die verwendeten Beschläge wie

die Bänder Nr. VX 7729/160 WK MST5 TZ  
der Firma SIMONSWERK GmbH  
Anzahl 3 Stück

die Bandseitensicherung Nr. Türsicherung Nr. 200  
der Firma SIMONSWERK GmbH  
Anzahl 2 Stück



Kurzbericht Nr.: 22-9/09E  
Firma: REINAERDT DEUREN BV  
Seite 4 von 4

die Mehrfachverriegelung Hauptschloss Nr. der Firma	855 WE Carl Fuhr GmbH & Co. KG
Nebenschloss Nr. der Firma Anzahl	855 WE Carl Fuhr GmbH & Co. KG 2 Stück
Der Schutzbeschlag und Profilzylinder	nach DIN 18257 ES2 mit ZA/EN 1906, Klasse 3 mit ZA in Verbindung mit einem Profilzylinder nach DIN 18252-BS/EN 1303 Angriffswiderstandsklasse 1 mit Bohrschutz
Alternativ	Schutzbeschlag nach DIN 18257-ES2/EN1906, Klasse 3 ohne ZA in Verbindung mit einem Profilzylinder nach DIN 18252- BZ/EN 1303 Angriffswiderstandsklasse 1 mit Bohr- und Ziehschutz

Schutzbeschlag und Profilzylinder müssen zertifiziert sein und unterliegen der Überwachung.  
Sie dürfen durch Beschläge anderer Hersteller mit gleicher DIN Klassifizierung ausgetauscht  
werden, wenn diese auch zertifiziert und überwacht sind.

Dieser Kurzbericht darf solange verwendet werden, wie - diese Vornorm DIN V ENV 1627  
und - die geprüfte Bauart dieses Türelementes nicht verändert wurden.

D-42551 Velbert, den 22. September 2009





## Kurzbericht Einbruchhemmung

Nr. 22-30/09E

- |  |   |
|--|---|
| 1. Auftraggeber und Hersteller             | REINAERDT DEUREN BV<br>NL-7482 GZ Haaksbergen   |
| 2. Bezeichnung des Prüfgegenstandes        | <b>HW54 SI WK3</b> HZ   |
| 3. Prüfauftrag                             | Prüfung nach DIN V ENV 1627-1630:1999-04<br>WK 3  |
| 4. Prüfergebnis                            | Der Prüfgegenstand (Nr. 2) entspricht den<br>Anforderungen des Prüfauftrages (Nr. 3).<br>Einzelheiten der Prüfung, siehe Anlage.  |
| 5. Datum der Prüfung                       | 04. Dezember 2009   |
| 6. Ort der Prüfung                         | PIV<br>Prüfinstitut Schlösser und Beschläge Velbert   |
| 7. Datum des Kurzberichtes                 | 22. Januar 2010   |
| 8. Umfang des Kurzberichtes                | 1 Seite Deckblatt plus<br>3 Seiten Anlagen<br>sowie 4 Seiten Montageanleitung   |
| 9. Zusatzbedingungen zu diesem Kurzbericht | <ol style="list-style-type: none"><li>1. Es gelten unsere Geschäftsbedingungen</li><li>2. Die Prüfergebnisse beziehen sich nur auf den<br/>geprüften Prüfgegenstand (Nr. 2)</li><li>3. Dieser Kurzbericht darf nicht verändert und nur als<br/>Ganzes veröffentlicht werden.<br/>Missachtung bedeutet Urkundenfälschung.</li><li>4. Die Gültigkeit des Kurzberichtes gilt solange, wie sich<br/>die Prüfungsgrundlage und/oder das geprüfte Produkt<br/>nicht ändern.</li></ol> |

10. Unterschrift


R. Ehle  
Dipl.-Ing.

Kurzbericht Nr.: 22-30/09E  
Firma: REINAERDT DEUREN BV  
Seite 2 von 4

der Antragsteller	REINAERDT DEUREN BV NL-7482 GZ Haaksbergen
hat bei der Prüfstelle	PIV Prüfinstitut Schlösser und Beschläge Velbert Wallstr. 41 D-42551 Velbert
mit dem Türelement	HW54 SI WK3 HZ
in der Ausführung	1-flg. Türe aus Holzwerkstoffen mit Holzumfassungszarge
aus dem Werkstoff Türblatt System	Holzverbundwerkstoff REINAERDT
Zarge Zargenausführung System	Holzspanplatte Umfassungszarge REINAERDT

die Anforderungen der DIN V ENV 1627 in der Klasse WK3 am 04. Dezember 2009 bestanden.

Er ist berechtigt, dieses Türelement wie folgt zu kennzeichnen:

Tür DIN V ENV 1627 WK3

Die Kennzeichnung soll dauerhaft durch ein Schild im Falzbereich erfolgen.  
Das Kennzeichnungsschild muss - bei geöffneter Tür- leicht lesbar sein und muss folgende Angaben enthalten:

- Tür DIN V ENV 1627 WK3
- Produktbezeichnung
- Hersteller
- PZ-Nr., Datum
- Prüfstelle Velbert
- gegebenenfalls Hinweis auf Zertifizierungsstellen nach DIN 45011
- gegebenenfalls Hinweis auf Überwachung
- Herstellungsjahr





Kurzbericht Nr.: 22-30/09E  
Firma: REINAERDT DEUREN BV  
Seite 3 von 4

Als Bestandteil dieses Kurzberichtes gelten die folgenden Informationen über das von uns geprüfte Türelement:

Die Prüfergebnisse gelten grundsätzlich nur für die Maße des geprüften Probekörpers mit der Türflügelgröße

in der Breite : 1110 mm  
in der Höhe : 2110 mm

Weitere Flügelgrößen sind ohne gutachtliche Stellungnahme des Prüfinstitutes zulässig  
in der Breite : von 888 mm bis 1221 mm  
in der Höhe : von 1688 mm bis 2321 mm

Eine Übertragung der Prüfergebnisse auf andere Größen ist nur mit einer gutachtlichen Stellungnahme des Prüfinstitutes möglich.

Dabei dürfen nicht überschritten werden:

- die maximale Tragfähigkeit der verwendeten Bänder.

Der Türspalt beträgt  
7mm +1mm/-3mm untere Querseite  
4mm +/- 1mm obere Querseite  
3,5mm +/- 1mm Schlossseite  
3,5mm +/- 1mm Bondseite

Die Angriffsseite ist die Schließseite

Die verwendeten Beschläge wie

die Bänder Nr. VX 7729/160 WK MST5 TZ  
der Firma SIMONSWERK GmbH  
Anzahl 2 Stück

die Bandseitensicherung Nr. Türsicherung Nr. 200  
der Firma SIMONSWERK GmbH  
Anzahl 3 Stück

das Schließblech für Hauptschloss SLP-S-Riegelschalt  
der Firma REINAERDT DEUREN BV

das Schließblech für Nebenschloss SLP-S-GU  
der Firma REINAERDT DEUREN BV  
Anzahl 2 Stück

Kurzbericht Nr.: 22-30/09E  
Firma: REINAERDT DEUREN BV  
Seite 4 von 4

die Mehrfachverriegelung Hauptschloss Nr. der Firma	855 WE Carl Fuhr GmbH & Co. KG
Nebenschloss Nr. der Firma Anzahl	855 WE Carl Fuhr GmbH & Co. KG 2 Stück / Hakenriegel
Der Schutzbeschlag und Profilzylinder	nach DIN 18257 ES2 mit ZA/EN 1906, Klasse 3 mit ZA in Verbindung mit einem Profilzylinder nach DIN 18252-BS/ EN 1303 Angriffswiderstandsklasse 1 mit Bohrschutz
Alternativ	Schutzbeschlag nach DIN 18257-ES2/EN1906, Klasse 3 ohne ZA in Verbindung mit einem Profilzylinder nach DIN 18252-BZ/ EN 1303 Angriffswiderstandsklasse 1 mit Bohr- und Ziehschutz

Schutzbeschlag und Profilzylinder müssen zertifiziert sein und unterliegen der Überwachung.  
Sie dürfen durch Beschläge anderer Hersteller mit gleicher DIN Klassifizierung ausgetauscht  
werden, wenn diese auch zertifiziert und überwacht sind.

Dieser Kurzbericht darf solange verwendet werden, wie - diese Vornorm DIN V ENV 1627  
und - die geprüfte Bauart dieses Türelementes nicht verändert wurden.

D-42551 Velbert, den 22. Januar 2010







## Gutachtliche Stellungnahme Nr. 22-6/10

zum Kurzbericht 22-9/09E nach DIN V ENV 1627 WK3 mit der  
Produktbezeichnung: HW 54 SI WK3 SZ und  
zum Kurzbericht 22-30/09E nach DIN V ENV 1627 WK3 mit der  
Produktbezeichnung: HW 54 SI WK3 HZ

Antragsteller: **REINAERDT DEUREN BV**  
**NL-7482 GZ-Haaksbergen**

Abweichend von den geprüften Ausführungen, 1-flügelige Türen aus Holzwerkstoffen in Stahl und Holzarge werden folgende Abweichungen gutachtlich zugelassen:

1. Alternativ zu der geprüften Türblattdicke von 54 mm werden auch Türblattstärken von 65 und 70 mm, sowie Türblattvarianten entsprechend Anlage 2 zugelassen.
2. Kantenausführung ( Falzgeometrie) entsprechend Anlage 3
3. Türbänder und Mehrfachverriegelungen entsprechend Auflistung Anlage 4
4. Stahlzargen entsprechend Auflistung Anlage 5
5. Holzzargen entsprechend Auflistung Anlage 6
6. Schließbleche für Holzstockzarge in Verbindung mit Türsicherung ( Bandseitensicherung) entsprechend Anlage 7
7. Schließbleche für Blendrahmen in Verbindung mit Türsicherung ( Bandseitensicherung) entsprechend Anlage 8
8. Sonderausstattungen wie Obentürschließer, Magnetkontakte, Türöffner der Fa. effeff, absenkbare Bodendichtung, Stoß- oder Sockelblech, verdeckter Kabelübergang, 3. Türband und Türspion entsprechend Anlage 1

Seite 1 von 2

Gutachtliche Stellungnahme Nr.: 22-6/10  
Firma: REINAERDT DEUREN BV  
Seite 2 von 2

9. Türflügelgrößen werden in der Breite von 610 bis 1300 mm und in der Höhe von 1600 bis 2485 mm zugelassen, wobei zu beachten ist, dass sich die Abstandsmaße aus den Ecken ( Nebenschlösser der Mehrfachverriegelung oben ca. 360 mm, unten ca.440 mm) gemessen bis Riegelmitte nicht um mehr als 10 % vergrößern. Andernfalls muss zusätzlich ein 3. Nebenschloss eingesetzt werden.

Die gutachtliche Stellungnahme hat 3 Jahre Gültigkeit. Sie kann verlängert werden, wenn sich die Prüfungsgrundlage und/oder das geprüfte Produkt nicht ändern. Sie darf nicht verändert und nur als Ganzes veröffentlicht werden.

42551 Velbert, den 16. Mai 2013



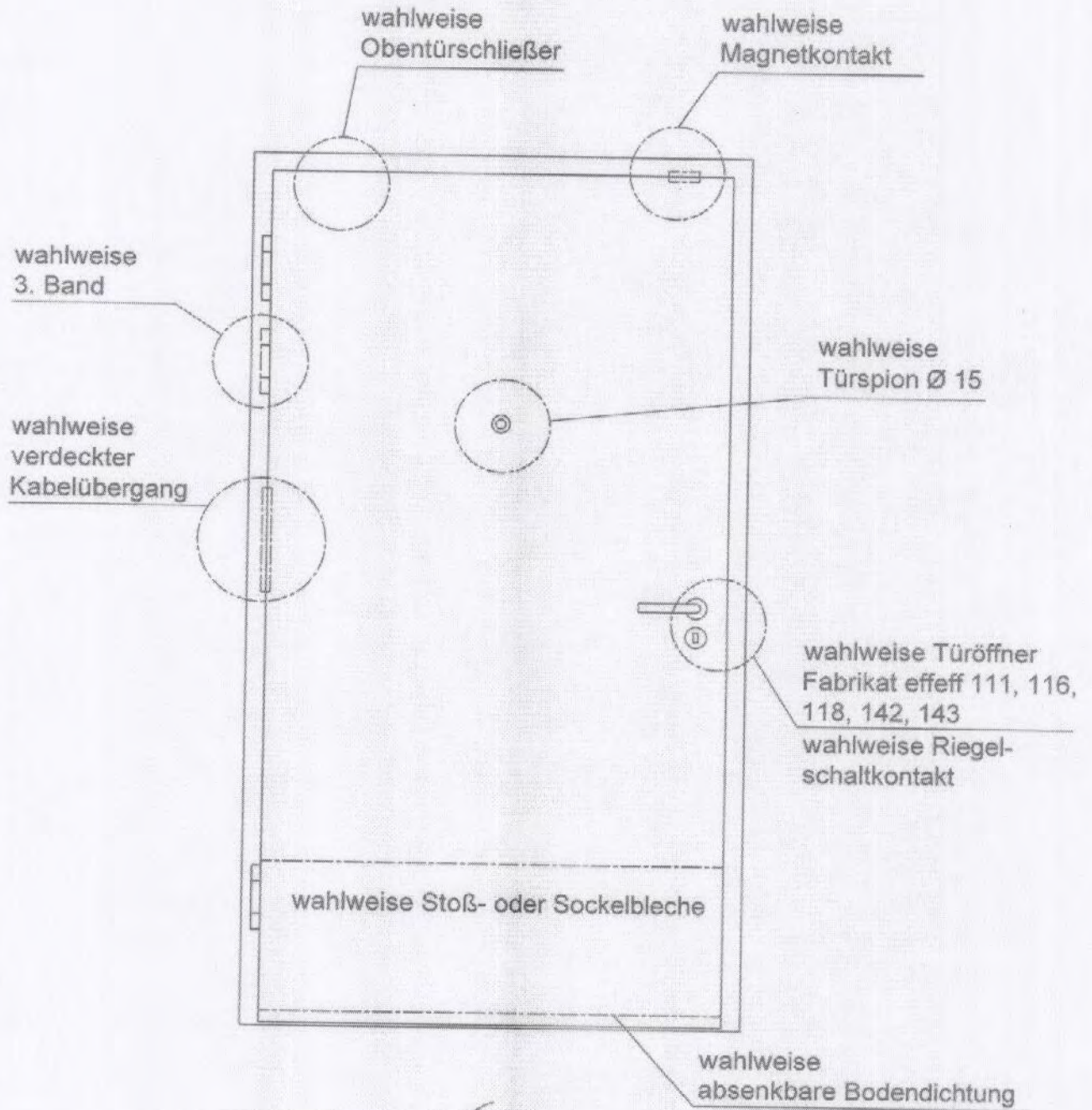
i.A. H. Wichert

Anlagen: 8 Seiten / Stand 10.12.2009



Türflügelabmessungen:  
 Erweiterung Türbreite von 610 bis 1300  
 Erweiterung Türhöhe von 1600 bis 2485

Anlage zum Gutachten-Nr.: 22-6/10



H:\Autocad\VERZOEK\Raymond\WK3\vector\test.2009\Unterlagen\_PIV\WK3\_Gutacht\ergaenz.dwg\_02.03.2010.14:59:00\_117.pc3

10/12/2009  
  
**REINARDT**  
 Nijverheidstraat 1 7482 GZ  
 Haaksbergen 053-5735735



WK 3  
 Übersicht

Anlage 1 zum Gutachten  
 Nr:

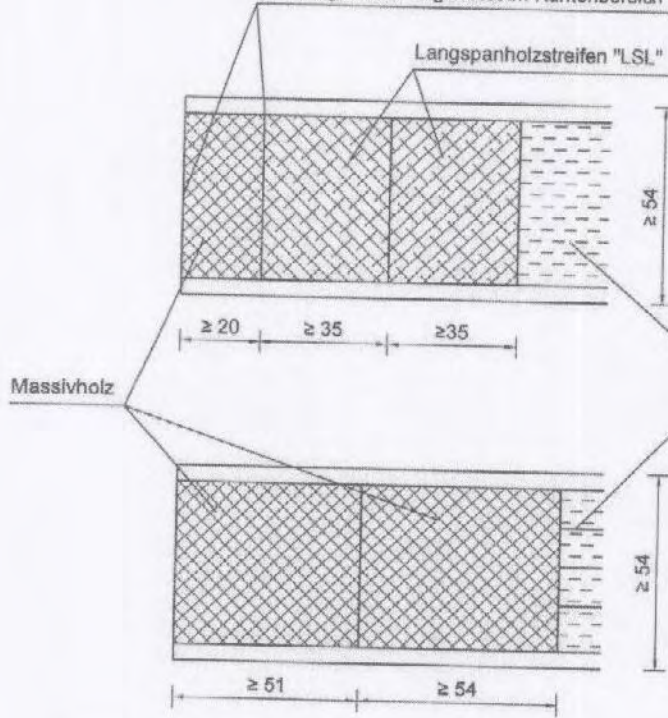


# Grundaufbau getesteter Türtyp "HW54 SI WK3"

Anlage zum Gutachten-Nr.:

22-6/10

wahlweise Anordnung mit im Brandfall aufschäumenden Baustoff zwischen Einleimer und Riegel oder eingenutet im Kantenbereich

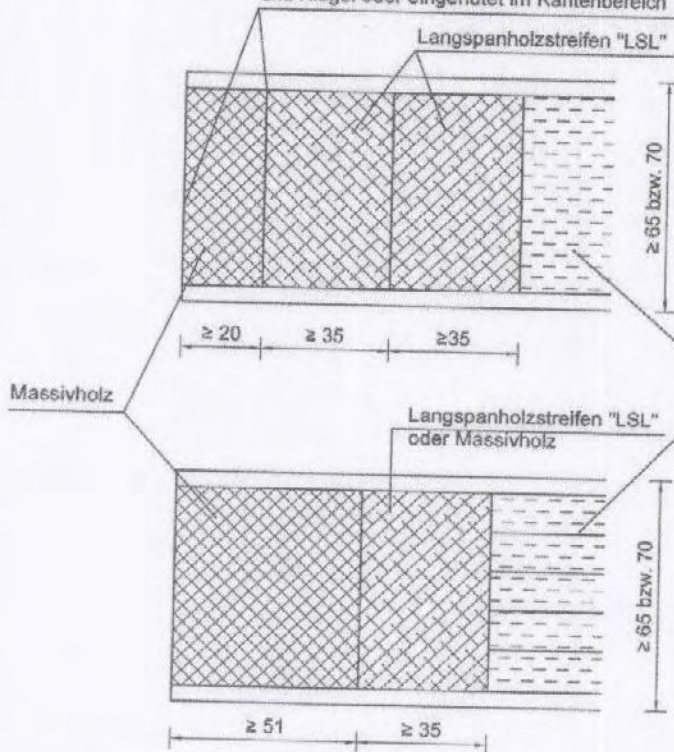


### Mögliche Türblatteinlagen

- Vollspanplatte Dichte mind. 450 kg
- Mehrfach Spanplatteneinlage, z.B. Sauerländer 4x11
- Kombination Spanplatten / HDF-Platten

### Mögliche Türblattvarianten Türtyp "HW65 SI WK3" + "HW70 SI WK3"

wahlweise Anordnung mit im Brandfall aufschäumenden Baustoff zwischen Einleimer und Riegel oder eingenutet im Kantenbereich



### Mögliche Türblatteinlagen

- Vollspanplatte Dichte mind. 450 kg
- Mehrfach Spanplatteneinlage, z.B. Sauerländer 5x11
- Kombination Spanplatten / HDF-Platten
- Kombination Spanplatten / Röhrenspanplatte

10/11/2009  
  
**REINARDT**  
 Nijverheidstraat 1 7482 GZ  
 Haaksbergen 053-5735735

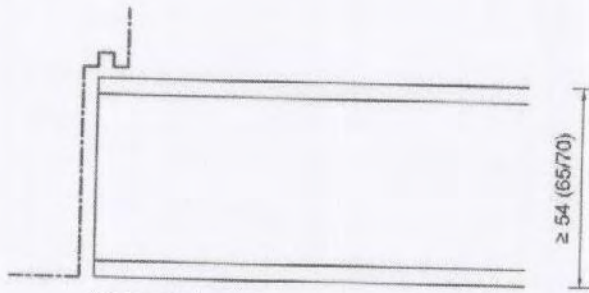
H:\Autocad\VERZOEK\Raymond\WK3\echte-test-2009\de-opzet-13\uit\WK3\_Gutacht\Ergaenz.dwg, 10.12.2009 12:52:36, 1, 12, p.3



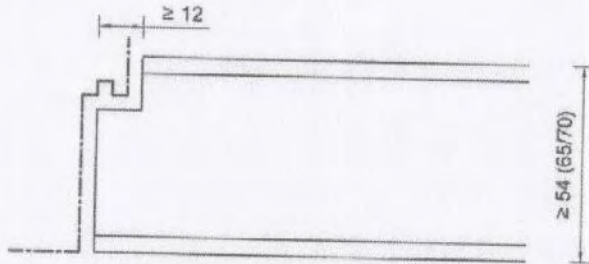
WK 3  
 Türblattaufbau

Anlage 2 zum Gutachten Nr.:

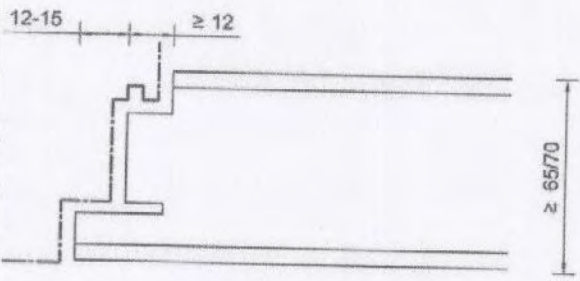




Türblatt stumpf

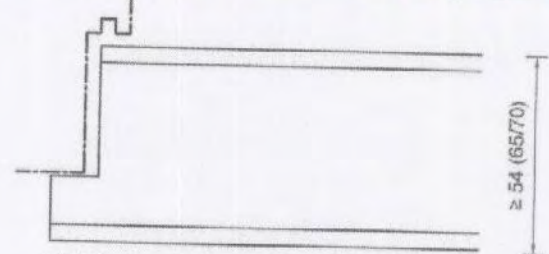


Türblatt stumpf mit Leibungsfalz

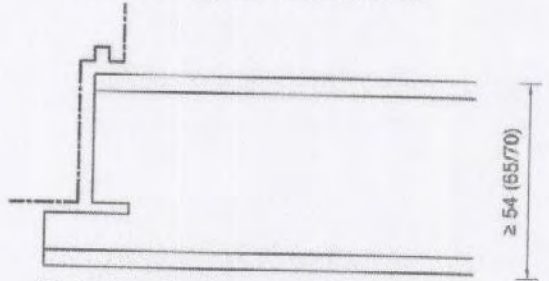


Türblatt stumpf mit Doppelfalz

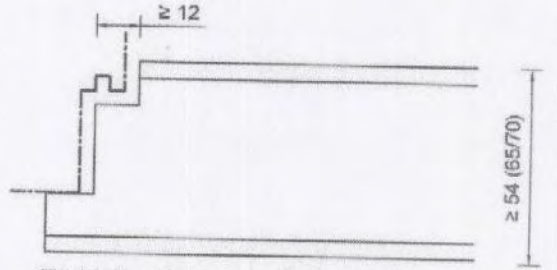
Mögliche Türblattrahmen und Einlagenvarianten  
siehe Übersicht "Türblattausführungen"



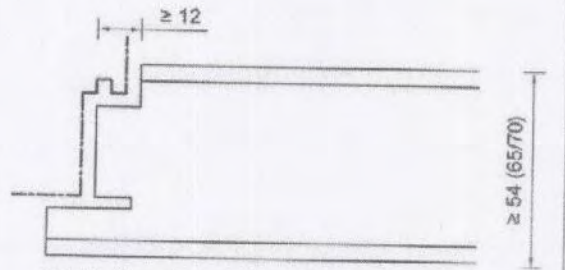
Türblatt aufliegend mit Einfachfalz



Türblatt aufliegend mit Einfachfalz und Dichtung



Türblatt aufliegend mit Doppelfalz



Türblatt aufliegend mit Doppelfalz und Dichtung

10/11/2009

**REINERDE**  
Nijverheidstraat 1 7482 GZ  
Haaksbergen 053-5735735

H:\Autocad\VERZOEK\Raymond\WK3\echte-test-2009\de-opzet-1-3\11\WK3\_Gutacht1\_Ergeenz.dwg\_10.12.2009\_12:52:40\_112.pc3



WK 3  
Kantenausführungen

Anlage 3 zum Gutachten Nr:



	Hersteller	Bezeichnung	Anmerkung
Bänder	Simonswerk	VX 7729/160 WK MSTs TZ	für stumpfe Türen, geschlossenes Rahmenteil, Stiftsicherung, Tragzapfen
	Simonswerk	VX 7939/160 WK MSTs TZ	für gefälzte Türen, geschlossenes Rahmenteil, Stiftsicherung, Tragzapfen
	Simonswerk	VX 7939/160 FD WK MSTs TZ	für gefälzte Türen mit Falzdichtung, geschlossenes Rahmenteil, Stiftsicherung, Tragzapfen
	Basys	2229/160/56-4 WK3 TZ	für stumpfe Türen, geschlossenes Rahmenteil, Stiftsicherung, Tragzapfen
	Basys	2239/160/56-4 WK3 TZ	für gefälzte Türen, geschlossenes Rahmenteil, Stiftsicherung, Tragzapfen
	Basys	2249/160/56-4 WK3 FD TZ	für gefälzte Türen mit Falzdichtung, geschlossenes Rahmenteil, Stiftsicherung, Tragzapfen
	Basys	2540/160/48/60-4 WK3 TZ	für gefälzt flächenbündige Türen, geschlossenes Rahmenteil, Stiftsicherung, Tragzapfen
	BSW	060-22/160 NRP - 1TG	für stumpfe Türen, geschlossenes Rahmenteil, Stiftsicherung, Tragzapfen
	BSW	060-21/160 NRP - 1TG	für gefälzte Türen, geschlossenes Rahmenteil, Stiftsicherung, Tragzapfen
	BSW	060-21/160 DF NRP - 1TG	für gefälzte Türen mit Falzdichtung, geschlossenes Rahmenteil, Stiftsicherung, Tragzapfen
Schlösser	Fuhr	Multisafe 855 WE	Mehrfachverriegelung mit Hauptschloss und 2 Nebenschlössern mit Schwenkriegel
	KFV	AS 2500	Mehrfachverriegelung mit Hauptschloss und 2 Nebenschlössern mit Schwenkriegel
	KFV	AS 2600	Mehrfachverriegelung mit Hauptschloss und 2 Nebenschlössern mit Schwenkriegel und Bolzen

10/12/2005

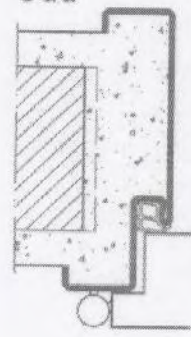
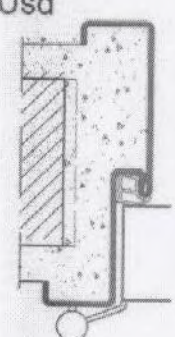
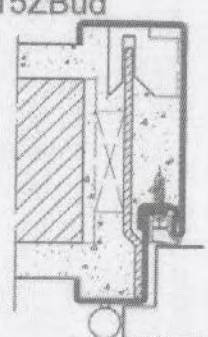
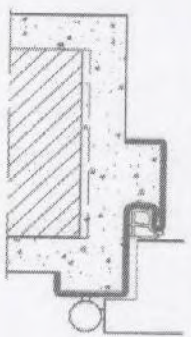
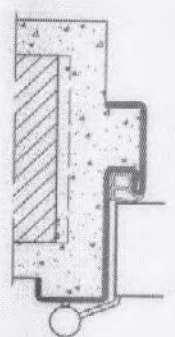
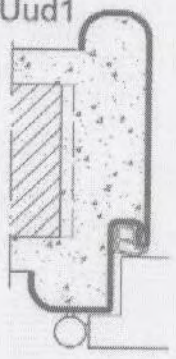
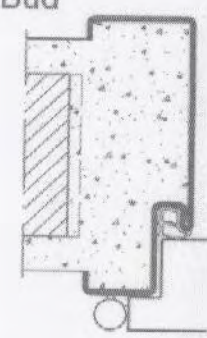
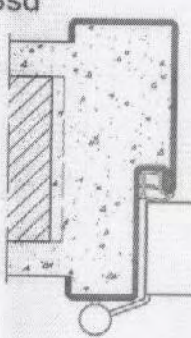
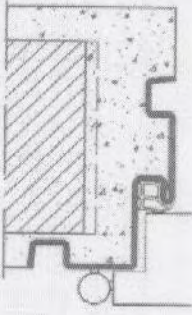
  
**REINERDE**  
 Nijverheidstraat 1 7482 GZ  
 Haaksbergen 053-6735735



WK 3  
 Schlösser/Bänder

Anlage 4 zum Gutachten Nr.



<p>Umfassungszarge für überfälzte Türen</p> <p><b>Uud</b></p> 	<p>Umfassungszarge für stumpfe Türen</p> <p><b>Usd</b></p> 	<p>2-schalige Blockzarge (Prüfbericht Nr. 22-9/09E)</p> <p><b>15ZBud</b></p> 
<p>Eckszarge für überfälzte Türen</p> <p><b>Eud</b></p> 	<p>Eckszarge für stumpfe Türen</p> <p><b>Esd</b></p> 	<p>Rundspiegelzargen</p> <p><b>rUud1</b></p> 
<p>Blockzarge für überfälzte Türen</p> <p><b>Bud</b></p> 	<p>Blockzarge für stumpfe Türen</p> <p><b>Bsd</b></p> 	<p>Schattennutzzarge</p> <p><b>NzEud</b></p> 

Stahlzarge, Materialstärke mind. 2,0mm, Falzbreite mind. 15mm  
 wahlweise als Doppelfalzzarge  
 Schließblechbereich verstärkt  
 Türblätter wahlweise in gefälzt, doppelt gefälzt, stumpf oder stumpf mit Leibungsfalz  
 2-schalige Zargen wahlweise mit Maulweitenausgleich

 *101221003*  
**REINARDT**  
 Nijverheidstraat 1 7482 GZ  
 Haaksbergen 053-5735735



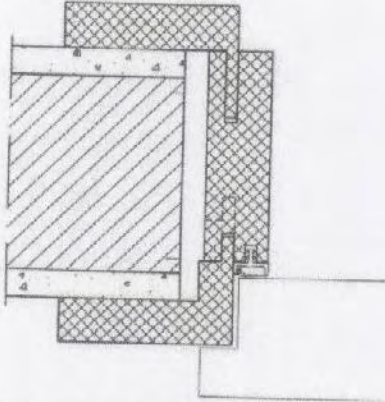
WK 3  
 Stahlzargen

Anlage 5 zum Gutachten  
 Nr:

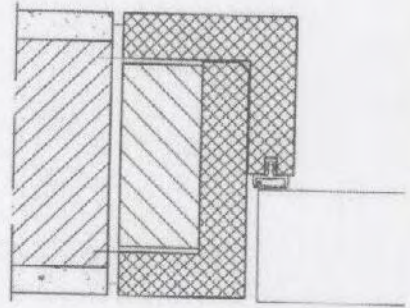
H:\Autocad\VEERZOEK\Raymond\WK3\echte-test-2009\Uitwerkingen\_piv\WKC\_Gutacht\Stabiz\_dwg\_02\_03\_2010\_14:58:50\_1.12.pc3



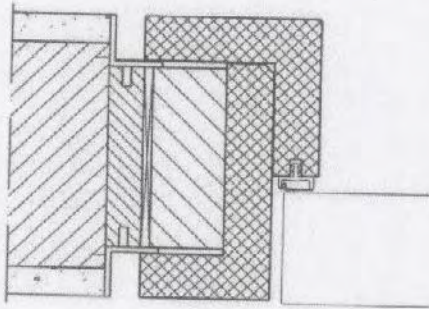
Holzfutterzarge



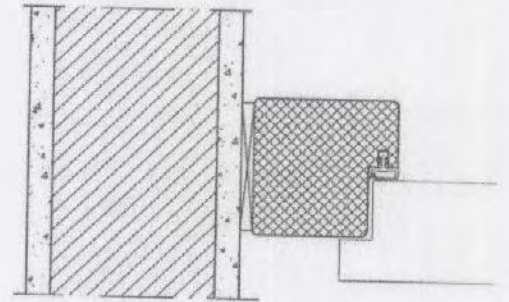
Holzblockzarge mit Anschlagblock



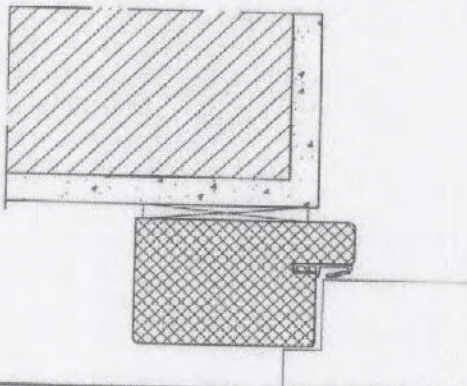
Holzblockzarge mit Anschlagblock und Schattennut



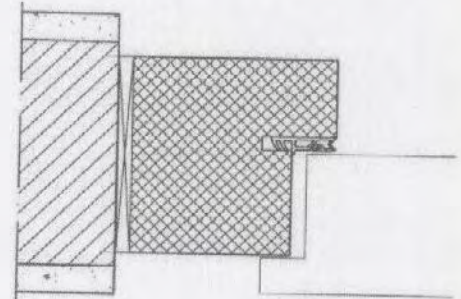
Blendrahmen mind. 58x58mm zwischen der Wandöffnung



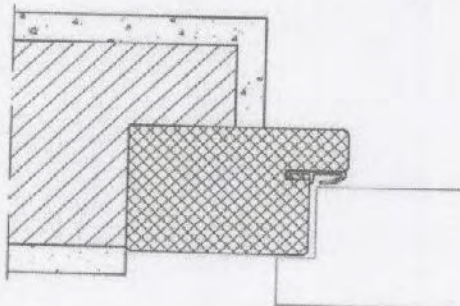
Blendrahmen mind. 45x75mm vor der Wandöffnung



Holzstockzarge mind. 70x70mm in der Leibung



Blendrahmen mind. 45x75mm mit Wandanschlag



Türblätter wahlweise in gefälzt, doppelt gefälzt, stumpf oder stumpf mit Leibungsfalz  
Falzbreite mind. 12

10/11/2003

**REINERD**

Nijverheidstraat 1 7482 GZ  
Haaksbergen 053-5735735

H:\Autocad\WERZDEK\Raymond\WK3\echte test 2009\de opzet 13\WK3\_Gutacht\_Holzzarg.dwg\_10.12.2009.12:52:15.117.pc3



WK 3

Holzzargen

Anlage 6 zum  
Gutachten

Nr:

Anlage zum  
Gutachten-Nr.:

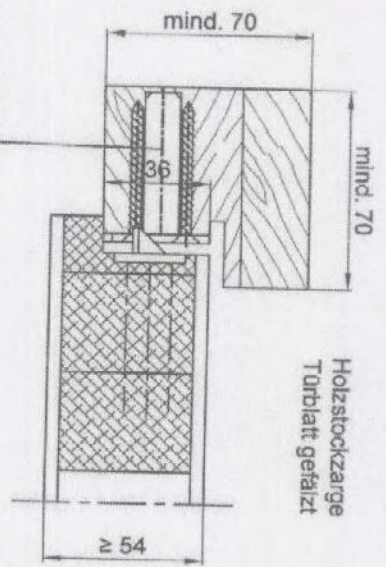
22-6110



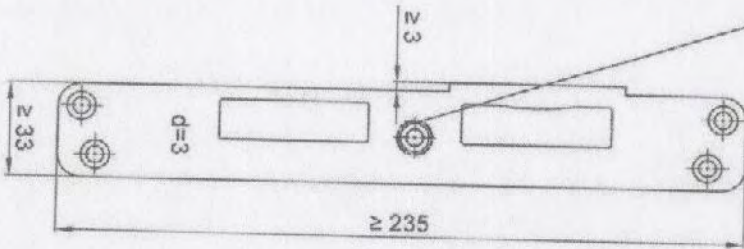
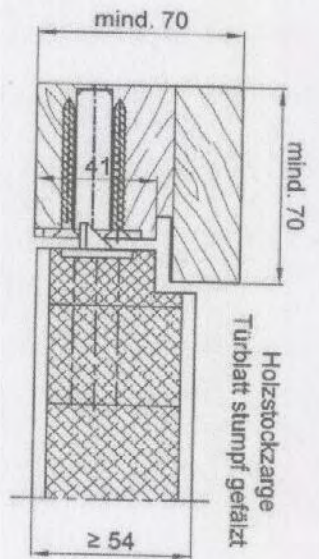
Anlage zum Gutachten-Nr.:

72-6110

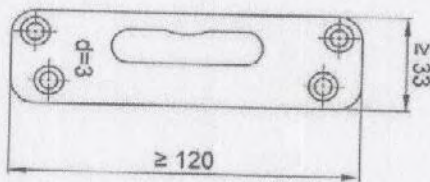
Tragzapfen 12x50



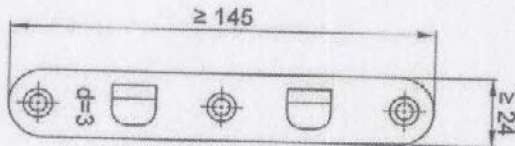
Alle Verschraubungen mit Spax 4,5 x 50



WK 3 Hauptschließblech



WK 3 Schließblech für Zusatzverriegelung



WK 3 Schließblech für Türsicherung



Schließbleche Holzstockzarge

WK 3

**REINHERDT**  
Nilsfeldstraße 1 7482 GZ  
Haaksbergen 053-5735735

101/11/2009

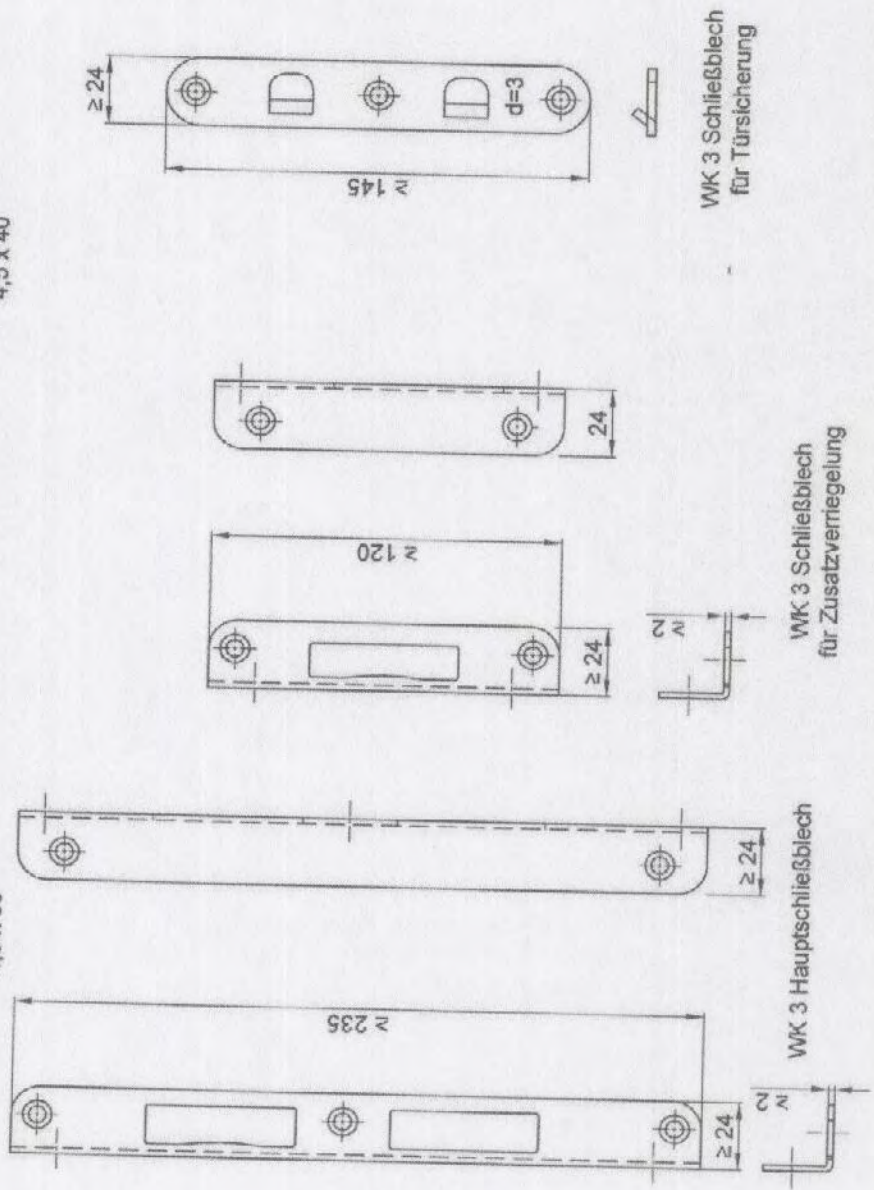
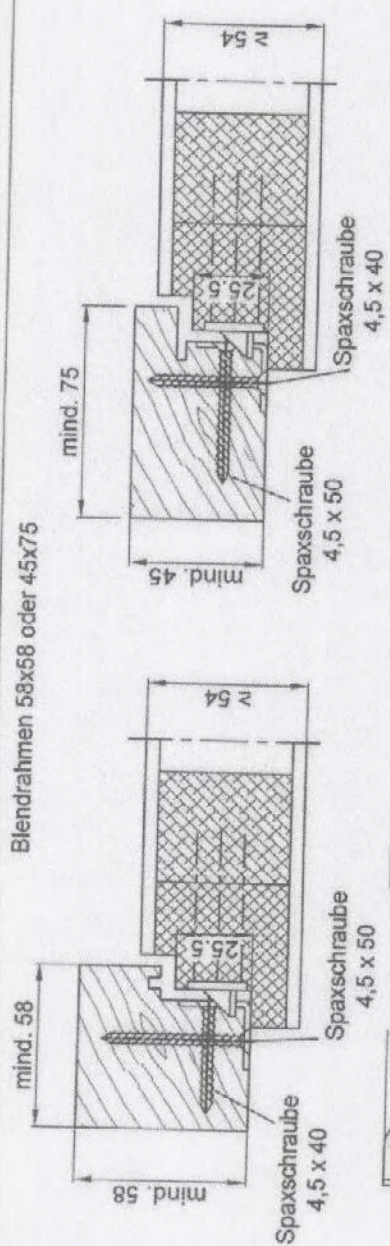
Anlage 7 zum Gutachten Nr.:





10/12/2009

Blendrahmen 58x58 oder 45x75



WK 3

Schließbleche Blendrahmen

Anlage 8 zum Gutachten Nr.